



中国认可  
国际互认  
检测  
TESTING  
CNAS L2162

# 检 测 报 告

委托编号: A230571

产品名称: /

型 号: GYM10

检测机构: 温州海关综合技术服务中心





## 样 品 描 述 及 说 明

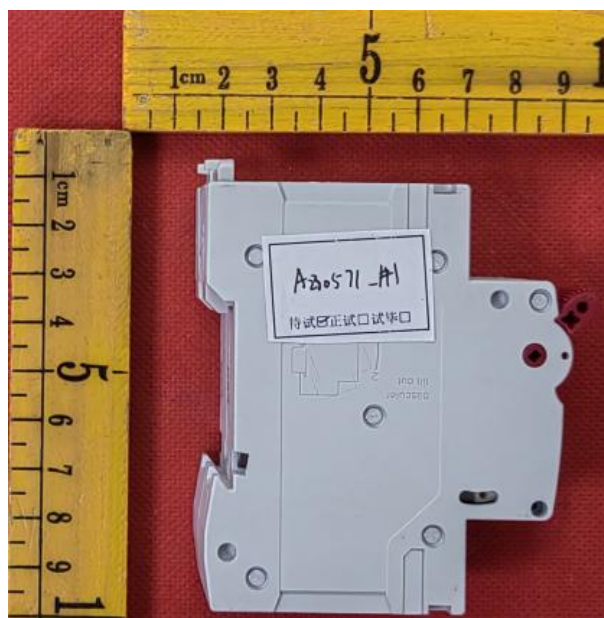
## 1. 主要技术参数:

1) 电流种类 (AC 或 DC): DC2) 额定工作电压  $U_e$  (V): 415V3) 额定电流  $I_n$  (A): 63A

## 2. 其他说明: 操作循环次数 4000 次, 时间常数 2.5ms.

## 样 品 照 片

### 3. 产品外形照片:



### 试验项目汇总表

[illegible]

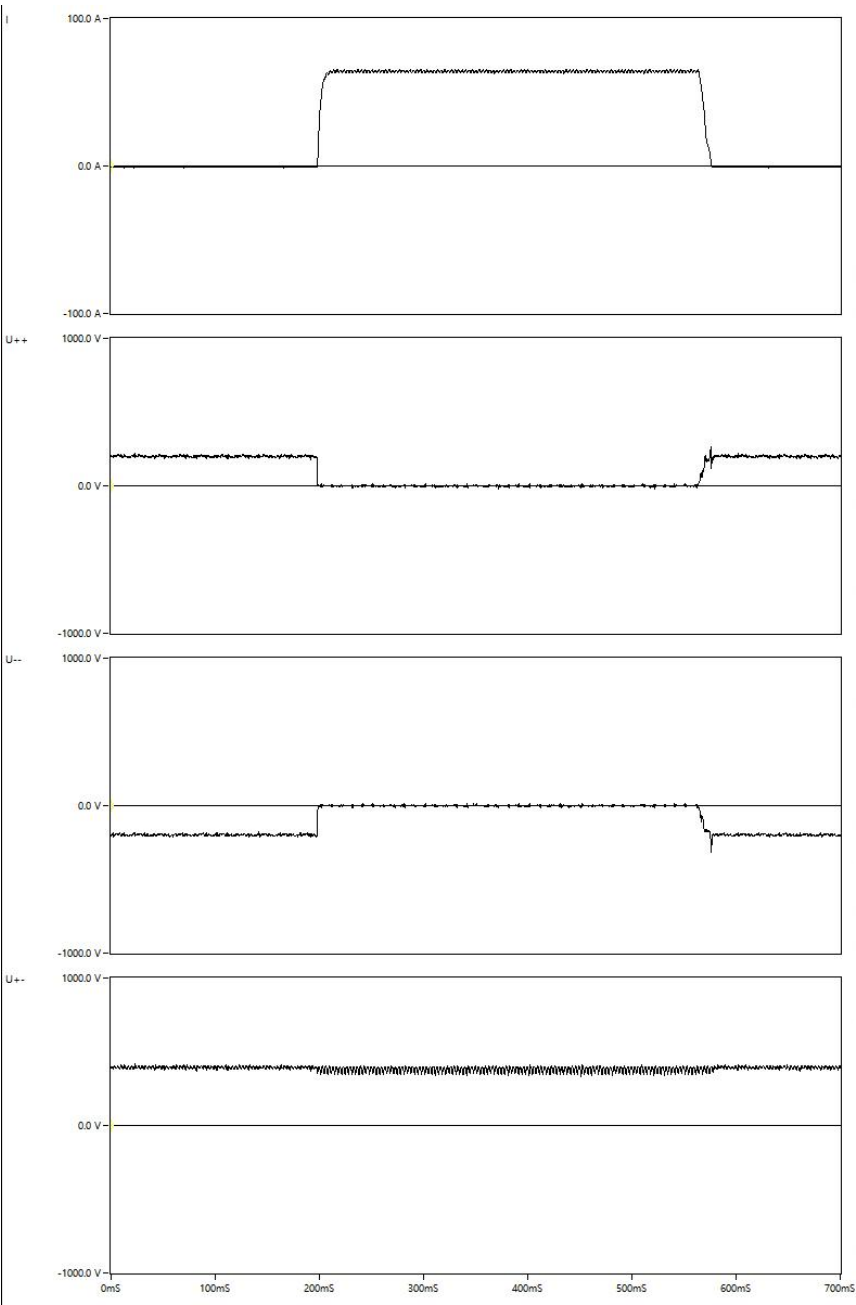
试验结果及判定

条 款	检验项目及检验要求	测量或观察结果	判定
		#1	
8.3.3.4.4 及委托要求	带电操作性能能力（直流） 试验电压：415 <sup>+5%</sup> V 试验电流：63 <sup>+5%</sup> A 时间常数：2.5 <sup>+15%</sup> ms 操作循环次数：4000 次 操作循环频率：120 次/h 试验示波图编号	417V 64.2A 2.65ms 4000 次 120 次/h SSA230571-#1-01~03	P

试验记录波形图

带电操作性能

Oscillogram: SSA230571-#1-01

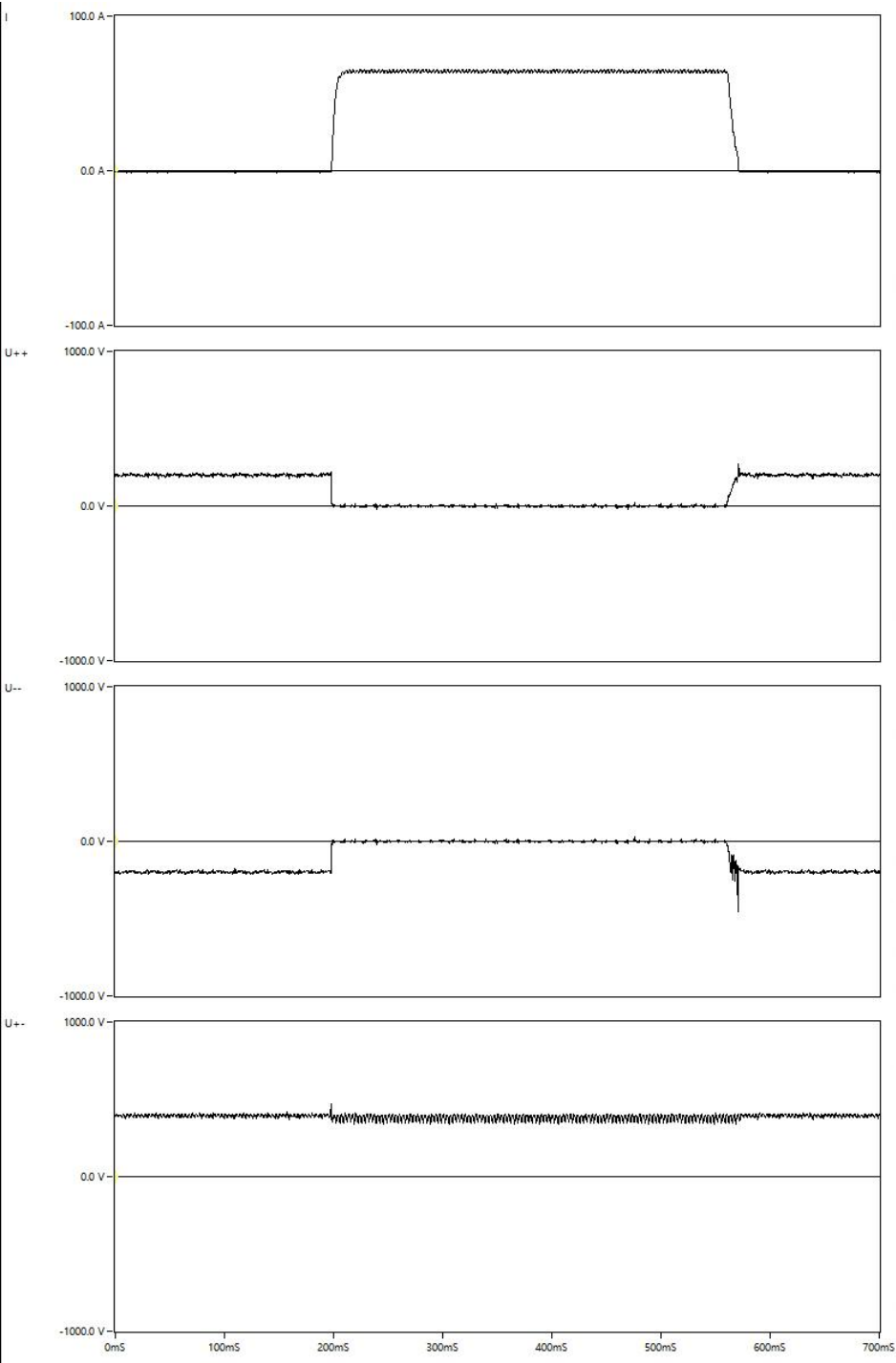


Product: MCCB  
Type: 2P/63A  
No.: #1  
Sequence: EN1  
I: 64.24A  
T: 2.648ms  
  
U<sub>t</sub>: 417.1V  
  
T<sub>mb</sub> =380.1mS  
T<sub>arc</sub> =14.20mS

I: prospective current 预期电流有效值    cosφ: prospective power factor 预期功率因数  
U<sub>t</sub>: test phase-to-phase voltage 测试电压    I<sub>p</sub>: peak current 电流峰值    I<sup>2</sup>t: joule integral 焦耳能量  
T<sub>mb</sub>: make-break time 通断时间    T<sub>arc</sub>: arcing time 燃弧时间

带电操作性能

Oscillogram: SSA230571-#1-02



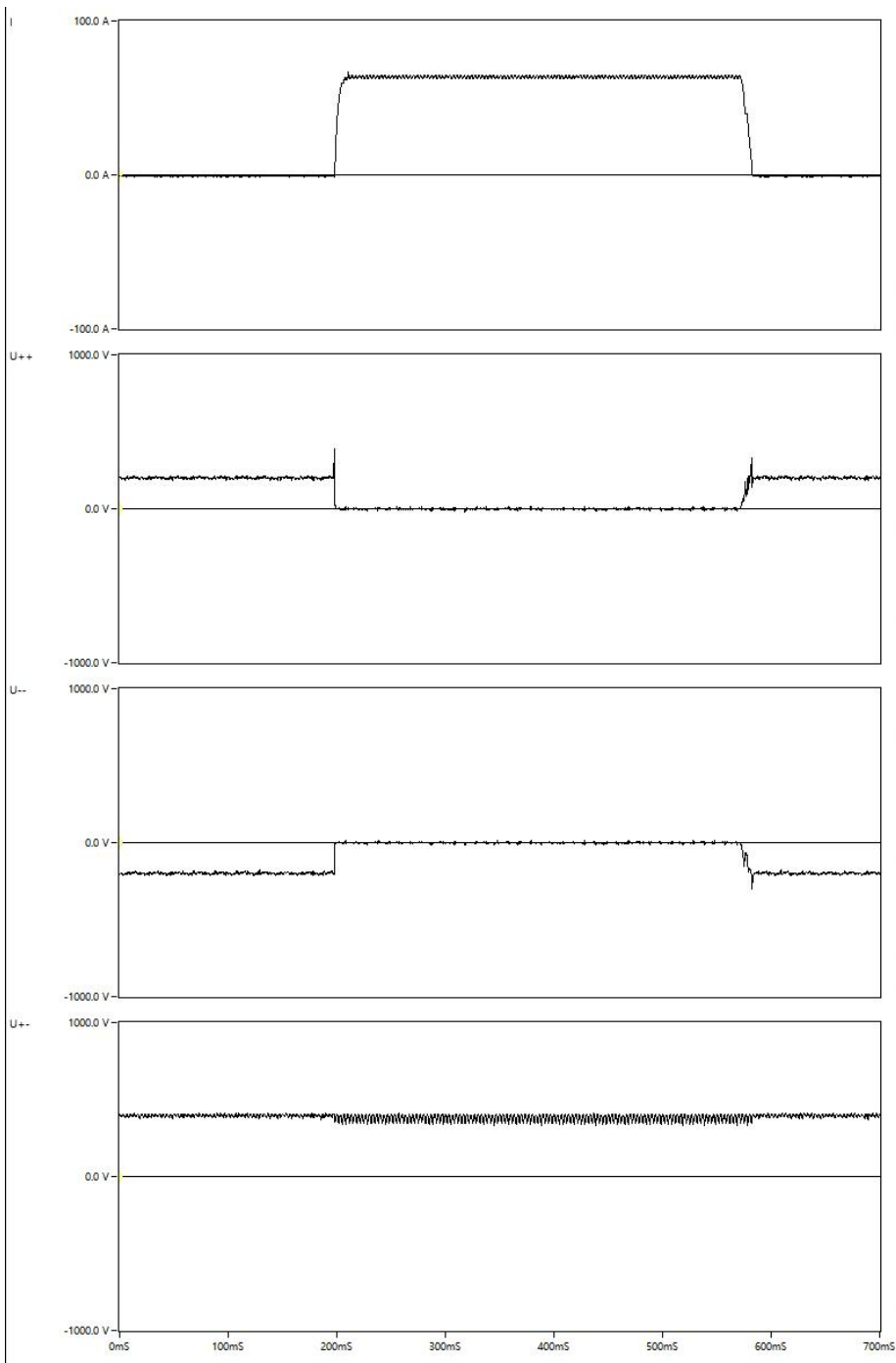
Product: MCCB  
Type: 2P/63A  
No.: #1  
Sequence: EN2000  
I: 64.24A  
T: 2.648ms  
  
U<sub>t</sub>: 417.1V  
  
T<sub>mb</sub> = 375.1mS  
T<sub>arc</sub> = 13.10mS

I: prospective current 预期电流有效值    cosφ: prospective power factor 预期功率因数  
U<sub>t</sub>: test phase-to-phase voltage 测试电压    I<sub>p</sub>: peak current 电流峰值    I<sup>2</sup>t: joule integral 焦耳能量  
T<sub>mb</sub>: make-break time 通断时间    T<sub>arc</sub>: arcing time 燃弧时间



带电操作性能

Oscillogram: SSA230571-#1-03



Product: MCCB  
Type: 2P/63A  
No.: #1  
Sequence: EN4000  
I: 64.24A  
T: 2.648ms  
  
U<sub>t</sub>: 417.1V  
  
T<sub>mb</sub> = 386.7mS  
T<sub>arc</sub> = 12.95mS

I: prospective current 预期电流有效值    cosφ: prospective power factor 预期功率因数  
U<sub>t</sub>: test phase-to-phase voltage 测试电压    I<sub>p</sub>: peak current 电流峰值    I<sup>2</sup>t: joule integral 焦耳能量  
T<sub>mb</sub>: make-break time 通断时间    T<sub>arc</sub>: arcing time 燃弧时间

### 试验仪器设备清单

[illegible]

# 声 明

本报告试验结果仅对受试样品有效；

未经许可本报告不得部分复制；

对本报告如有异议，请于收到报告之日起十五天内提出。

检测机构：温州海关综合技术服务中心

地 址：浙江省瑞安市集贤路 699 号

邮政编码：325200

电 话：0577-66683218

E-mail: mybake@126.com